

MANNEQUINS D'ACUPUNCTURE



B - Hauteur 50 cm avec la nomenclature internationale, en matière plastique souple.

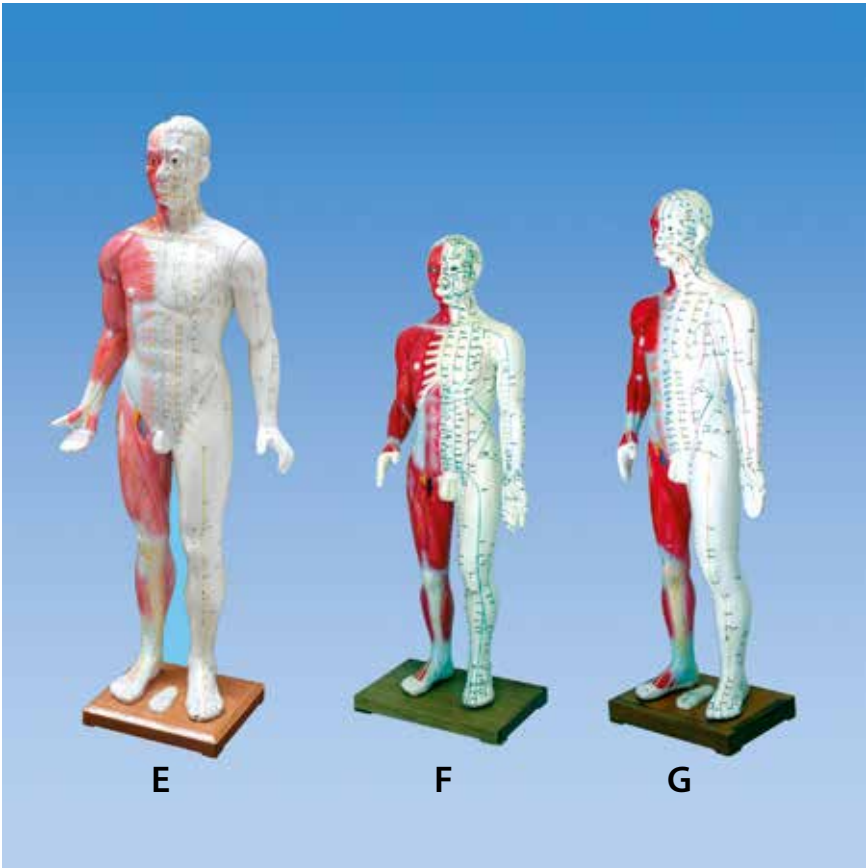
Prix : ~~38,00 €~~ 34,00 €

D - Hauteur 25 cm en matière plastique souple. Avec la nomenclature internationale.

Prix : 22,50 €

Tous ces mannequins sont accompagnés d'un fascicule indiquant les points d'acupuncture (anglais-chinois).

MANNEQUINS D'ACUPUNCTURE

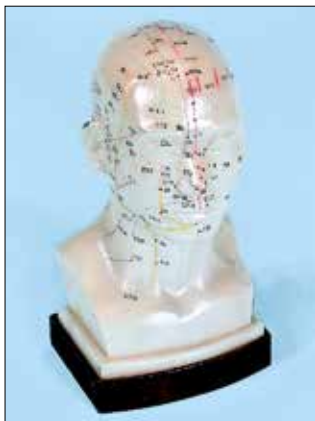


E - Hauteur 85 cm. Moitié du corps avec la représentation musculaire et l'autre moitié avec les points d'acupuncture et méridiens suivant la nomenclature internationale.
Prix : 129,00 €

F - Hauteur 60 cm. Moitié du corps avec la représentation musculaire et l'autre moitié avec les points d'acupuncture et méridiens suivant la nomenclature internationale.
Prix : 78,00 €

G - Hauteur 70 cm. Moitié du corps avec la représentation musculaire et l'autre moitié avec points d'acupuncture et méridiens suivant la nomenclature internationale.
Livré avec deux bras démontables.
Prix : 89,00 €

MODÈLE DE TÊTE AVEC LES POINTS D'ACUPUNCTURE



- Matière plastique
- Nomenclature internationale
- Livré avec socle.
- **Dimensions: 21 x 11 cm.**
- **Prix : 19,50 €**

MODÈLE DE MAIN AVEC LES POINTS D'ACUPUNCTURE



- Matière plastique
- Nomenclature internationale.
- **Dimensions 12,5 cm x 9 cm 12,90 €**
- **Dimensions 7,5 cm x 6 cm 7,90 €**

MODÈLE DE PIED AVEC LES POINTS D'ACUPUNCTURE



- Matière plastique
- Nomenclature internationale.
- **Dimensions: 15 x 7 cm.**
- **Prix : 12,90 €**

MODÈLE DE PIED AVEC LES ZONES RÉFLEXES



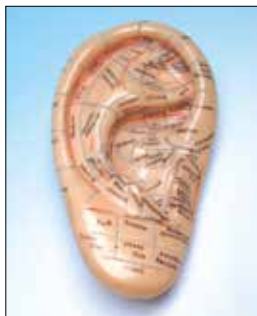
- Matière plastique
- En langue anglaise
- **Dimensions: 8 cm x 20 cm x 11 cm (hauteur)**
- **La paire : 26,90 €**
- Livre massage réflexe : **15,00 €**

MODÈLES D'OREILLES AVEC LES POINTS D'ACUPUNCTURE



- Matière plastique
- Nomenclature internationale
- **Dimensions 12,5 x 7 cm. 12,90 €**
- **Dimensions 7,30 x 4 cm.**
- **La paire : 9,90 €**

MODÈLE D'OREILLE AVEC LES ZONES RÉFLEXES



- Matière plastique souple
- En langue anglaise
- **Dimensions: 12,5 x 7 cm**
- **Prix : 12,90 €**

MODÈLES D'OREILLES EN SILICONE (GAUCHE ET DROITE)



- Réalisées en silicone
- **Dimensions : 7,5 cm x 5,5 cm**
- Version gauche et droite.
- Base stable en silicone
- **La paire : ~~32 €~~ 25,90 €**

CRÂNE CLASSIQUE EN 3 PARTIES, AVEC NUMÉROTATION ET REPRÉSENTATION EN COULEUR DES SUTURES CRÂNIENNES



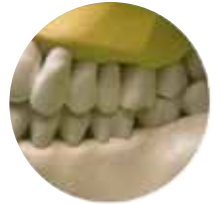
- Excellente qualité de moulage naturel à partir des crânes humains (échelle 1)
- Fabrication à la main
- Dents fixées individuellement
- Démontable en 3 parties (calotte, base du crâne et mandibule amovible)
- Numérotation et représentation en couleur des sutures crâniennes
- **Dimensions : 20 x 16 cm**
- **Prix : 49,00 €**



CRÂNE DIDACTIQUE EN COULEURS EN 3 PARTIES



- Excellente qualité de moulage naturel à partir des crânes humains (échelle 1)
- Représentation de 22 os en coloris différents pour une étude didactique des différents os du crâne (fiche explicative des différents os fournie)
- Fabrication à la main
- Dents fixées individuellement
- Démontable en 3 parties (calotte, base du crâne, mandibule amovible)
- **Dimensions : 20 x 16 cm**
- **Prix : 59,00 €**



CRÂNE CLASSIQUE EN 3 PARTIES



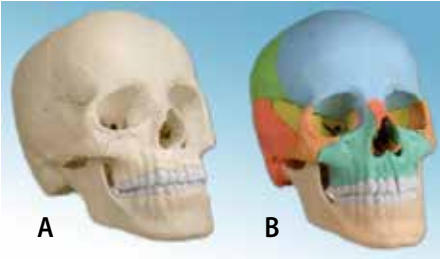
- Excellente qualité de moulage naturel à partir des crânes humains (échelle 1)
- Fabrication à la main
- Dents fixées individuellement
- Démontable en 3 parties (calotte, base du crâne et mandibule amovible)
- **Dimensions : 20 x 16 cm**
- **Prix : 42,00 €**



CRÂNE ARTICULÉ VERSION ANATOMIQUE 22 PIÈCES

A. CRÂNE ARTICULÉ VERSION ANATOMIQUE 22 PIÈCES

- Excellente qualité de moulage naturel
- Fabrication à la main
- Dents fixées individuellement
- Montage et démontage à volonté du crâne
- Représentation dans leur teinte naturelle de tous les 22 os



Les os démontables sont les suivants :

- . Os pariétal (gauche et droit)
- . Os occipital
- . Os frontal
- . Os temporal (gauche et droit)
- . Os sphénoïde
- . Os ethmoïde
- . Vomer
- . Os zygomatique (gauche et droit)
- . Maxillaire supérieur (gauche et droit) avec dents
- . Os palatin (gauche et droit)
- . Cornet nasal (gauche et droit)
- . Os lacrymal (gauche et droit)
- . Os nasal (gauche et droit)
- . Mandibule avec dents
- Avec manuel d'instructions

Dimensions : 21 x 16 cm

- Prix : ~~239,00 €~~ **229,00 €**

B. CRÂNE ARTICULÉ VERSION DIDACTIQUE 22 PIÈCES

Les 22 os sont représentés en 9 différentes couleurs pour une étude didactique des différents os du crâne. Toutes les plaques crâniennes formant une paire portent la même couleur.

- Avec manuel d'instructions

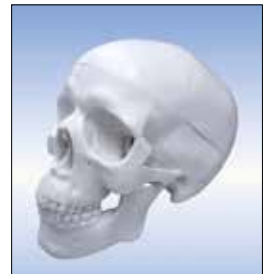
Dimensions : 21 x 16 cm

- Prix : ~~289,00 €~~ **257,00 €**



MINI CRÂNE CLASSIQUE EN 3 PARTIES

- Excellente qualité de moulage naturel
- Fabrication à la main
- Démontable en 3 parties (calotte, base du crâne et mandibule amovible)
- **Dimensions : 8,5 x 10 cm**
- **Prix : 22,90 €**



TORSE MINIATURE EN 12 PARTIES



Éléments amovibles :

- Tête en 2 parties
- Cerveau
- 2 Poumons
- Cœur 2 pièces
- Estomac
- Foie
- Intestins avec pancreas
- Caecum
- Le corps principal du torse

- **Dimensions : 50 x 24 x 12 cm**

- **Prix : 89,00 €**

TORSE CLASSIQUE ASEXUÉ EN 11 PARTIES



Ce torse propose les éléments suivants amovibles :

- Tête en 2 parties
- 2 Poumons
- Cœur
- Diaphragme
- Estomac
- Foie
- Vésicule biliaire
- Intestins
- Corps principal du torse.

Les deux reins ne se détachent pas.

- **Dimensions : 80 x 33 x 23 cm**

- **Prix : 179,00 €**



MINI SQUELETTE STANDARD SUR SOCLE

Mini squelette détaillé de qualité supérieure présentant avec précision les structures anatomiques :

- Crâne en 3 parties présentant une coupe à mi-front, avec calotte, base du crâne et une mandibule amovible
- Vertèbres avec disques intervertébraux, artères vertébrales et terminaisons des nerfs spinaux
- Membres supérieurs et inférieurs amovibles
- Rotation facile de la hanche grâce au montage des articulations
- Livré sur socle

- Taille : 85 cm

- Prix : ~~64,40 €~~ 59,90 €

SQUELETTE MINIATURE SUR SOCLE



- Crâne en 3 parties présentant une coupe à mi-front, avec calotte, base du crâne et une mandibule amovible
- Membres supérieurs et inférieurs amovibles
- Livré sur socle

- Taille 42 cm

- Prix : 29,90 €

COLONNE VERTEBRALE FLEXIBLE



- Montage flexible
- Bassin masculin
- Plaque occipitale
- Moignons de fémur
- Artères vertébrales
- Disques intervertébraux
- Moëlle épinière
- Terminaisons des nerfs spinaux
- Livré avec support

- Taille 50 cm

- Prix : 39,00 €

SQUELETTE ARTICULÉ AVEC DÉTAILS ANATOMIQUES SUR SUPPORT À 5 ROULETTES



- Nombre des os représentés voisin de 200
- Morphologie, couleur et poids voisins des os naturels
- Fabriqué en matière plastique incassable et inaltérable
- Montage final à la main
- Crâne à 3 parties avec numérotation et représentation en couleur de sutures crâniennes présentant une coupe horizontale à mi-front, calotte, base du crâne et mandibule amovible
- Dents fixées individuellement
- Vertèbres avec disques intervertébraux, artères vertébrales et origine apparente des nerfs spinaux.
- Membres facile et rapide à assembler et démonter
- Mains et pieds entièrement montés (fil métallique)
- Du côté gauche indication de l'origine des muscles peints en rouge, de l'insertion des muscles peints en bleu
- Repères numérotés sur le côté gauche
- Repères numérotés et repertoriés dans un manuel d'instruction
- Livré avec support et housse transparente de protection contre la poussière
- **Taille** adulte de **170 cm**
- **Prix : ~~299,00 €~~ 259,00 €**



SQUELETTE STANDARD SUR SUPPORT À 5 ROULETTES



- Nombre des os représentés voisin de 200
- Morphologie, couleur et poids voisins des os naturels
- Fabriqué en matière plastique incassable et inaltérable
- Montage final à la main
- Crâne en 3 parties présentant une coupe horizontale à mi-front avec calotte, base du crâne et une mandibule amovible
- Dents fixées individuellement
- Mains et pieds entièrement montés (fil métallique)
- Vertèbres avec disques intervertébraux, artères vertébrales et origine apparente des nerfs spinaux.
- Membres facile et rapide à assembler et démonter
- Livré avec support et housse transparente de protection contre la poussière
- **Taille** adulte de **170 cm**
- **Prix** : ~~249,00 €~~ **189,00 €**



COLONNE VERTEBRALE FLEXIBLE, AVEC FEMUR ET SACRUM OUVERT



- Excellente qualité de moulage naturel de la colonne vertébrale humaine
- Montage entièrement flexible pour une démonstration détaillée
- Bassin masculin, plaque occipitale
- Taille réelle
- Pelvis complet avec les têtes de fémur articulées amovibles
- Vertèbres cervicales, thoraciques et lombaires, sacrum, coccyx
- Artères vertébrales, branches des nerfs rachidiens et un disque intervertébral L3-L4 prolabé.
- Crête sacrée et coccyx amovibles pour une démonstration détaillée de la région sacrée de la moelle épinière et les branches des nerfs associées
- Livrée avec support de suspension

- Taille 88 cm

- Prix : 89,00 €



MODÈLE DE DÉGÉNÉRATION DE LA COLONNE VERTEBRALE LOMBAIRE EN 4 PHASES



- 4 paires de vertèbres composées du 4ème et du 5ème corps vertébral
- 4 états successifs dont un état sain, une hernie discale ainsi que deux stades successifs de la destruction des corps vertébraux. Livré sur socle.
- Dimensions : 33 x 9,5 cm
- Prix : 45,00 €

SIMULATEUR D'HERNIE DISCALE



Ce Simulateur d'hernie discale est un innovant et unique modèle présentant le mécanisme lésionnel d'hernie discale. Il montre clairement la façon dont le disque intervertébral se déplace quand les vertèbres se plient, ce qui explique la reproduction de la situation réelle lors de la flexion ou la rotation du tronc.

Les thérapeutes devraient posséder ce modèle pour faire comprendre à leurs patients l'importance d'exécuter des mouvements doux pour la colonne vertébrale. Ce modèle est constitué de deux vertèbres avec un disque intervertébral flexible, la moelle épinière et les nerfs. - Prix : **49,00 €**

COLONNES VERTEBRALES

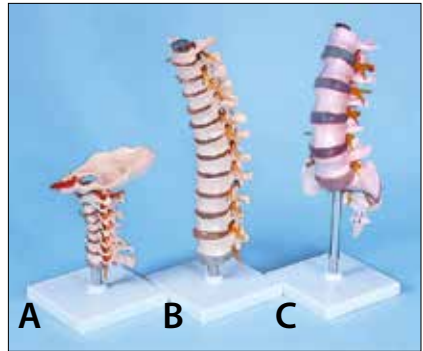
A - COLONNE VERTÉBRALE CERVICALE

Plaque occipitale, 7 vertèbres cervicales avec disques intervertébraux, nerfs cervicaux, artères vertébrales et moelle épinière.

Livré avec support.

Dimensions : 19 cm

- Prix : ~~39,00 €~~ **29,00 €**



B - COLONNE VERTÉBRALE THORACIQUE

Avec 12 vertèbres thoraciques avec disques intervertébraux, nerfs thoraciques, artères vertébrales et moelle épinière. Livré avec support.

Dimensions : 32 cm

- Prix : ~~39,00 €~~ **29,00 €**

C - COLONNE VERTÉBRALE LOMBAIRE

5 vertèbres lombaires, disques intervertébraux, sacrum, coccyx, nerfs spinaux et moelle épinière.

Livré avec support.

Dimensions : 29 cm

- Prix : **39,00 €**

HANCHE AVEC IMPLANT



Ce modèle peut être retiré du socle et démonté

Modèle de hanche de taille humaine appelé "hanche Birmingham" avec implant montable et démontable.

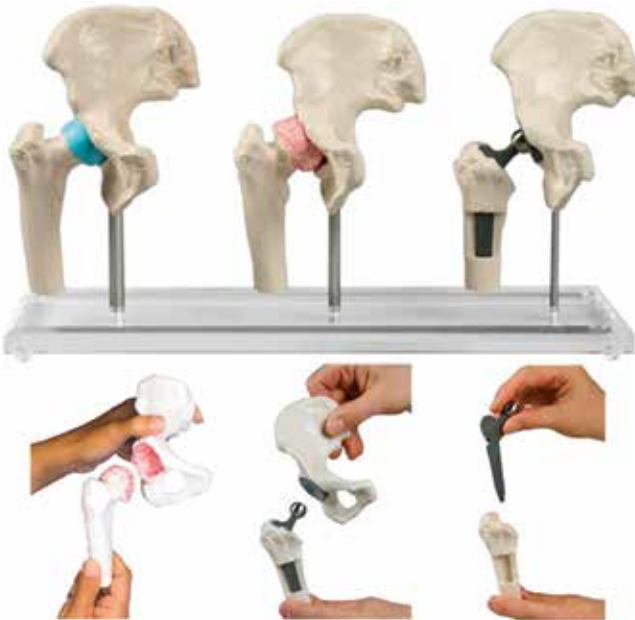
Aide les thérapeutes à expliquer le fonctionnement de l'implant aux patients .

Livré avec un socle en plexiglas.

Dimensions : 16 x 13 x 29 cm

- Prix : **61,20 €**

HANCHE AVEC IMPLANT (EN 3 PHASES DÉMONTABLES)



Ces modèles peuvent être retirés du socle et démontés

Modèles livrés avec le moignon de fémur démontable, montrent trois phases successives :

– Phase saine– Phase abîmée– Phase avec implant

Livrés avec un socle en plexiglas.

Dimensions : 34 x 12 x 19 cm

- Prix : **85,80 €**

GENOU AVEC IMPLANT



Ce modèle articulé peut être retiré du socle
Montre trois phases successives : – Phase saine – Phase abîmée – Phase avec implant
Livré avec un socle en plexiglas. Dimensions : 34 x 11,5 x 16 cm

- Prix : **85,80 €**

ARTICULATION DU GENOU

Ce modèle à l'échelle 1/2 compare une articulation du genou normale à 3 différents stades d'évolution d'une pathologie ischémique :

- ostéoporose
- atrophie
- arthrose

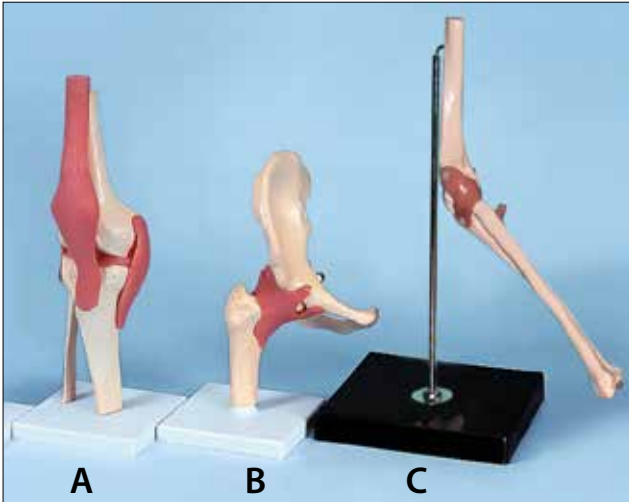
4 pièces au total.
Monté sur socle.

Dimensions : 27 x 11 x 11 cm

- Prix : **14,90 €**



ARTICULATIONS



A - ARTICULATION DU GENOU

Avec moignon de fémur, tibia et fibula, ménisques, tendon du quadriceps et ligaments.
Livré avec support. **Dimensions : 12 x 12 x 34 cm**
- Prix : ~~32,00 €~~



B - ARTICULATION DE LA HANCHE

Avec moignon de fémur, os iliaque et ligaments.
Livré avec support. **Dimensions 12 x 12 x 27 cm**
- Prix : ~~29,00 €~~ **16,90 €**

C - ARTICULATION DU COUDE

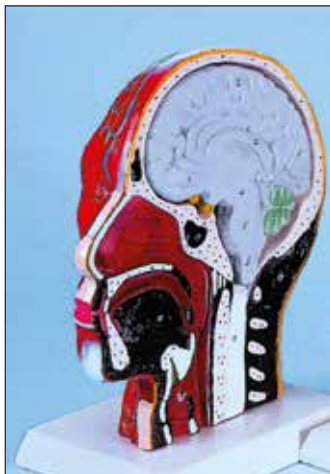
Avec moignon de l'humérus, radius et ligaments.
Livré avec support. **Dimensions 18 x 18 x 37 cm**
- Prix : ~~29,00 €~~ **16,90 €**

CŒUR CLASSIQUE EN DEUX PARTIES

Ce modèle présente l'anatomie du cœur en détail avec les ventricules, les oreillettes, les veines et l'aorte. Sur support amovible.

- Dimensions : 14 x 8 x 10 cm
- Prix : **29,00 €**





DEMI TÊTE AVEC MUSCULATURE

Modèle avec les structures externes, superficielles et internes de la tête et du cou en coupe médiane et sur la moitié extérieure de la tête. Livré sur socle.

- Dimensions : 28 x 21 cm

- Prix : 49,00 €



TÊTE AVEC CERVEAU EN 8 PARTIES

Le crâne est ouvert sur un des côtés pour présenter les structures osseuses et la région du cerveau. Avec une coupe médiane, sa moitié se démonte ainsi :

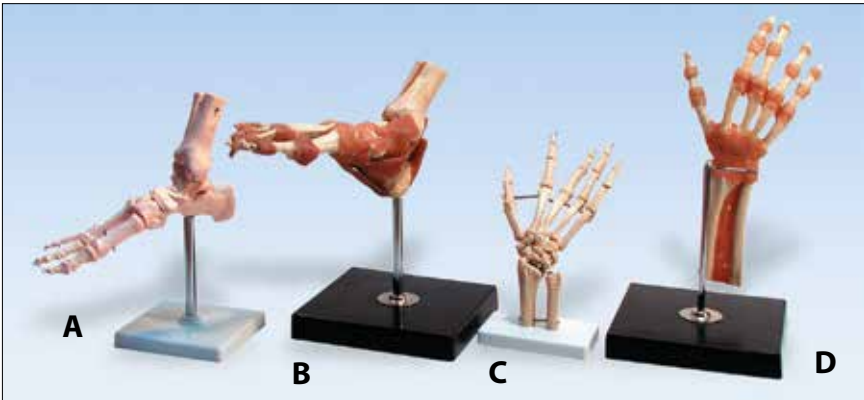
- Front avec lobes pariétaux
- Tempes avec lobes occipitaux
- Tronc cérébral
- Cervelet. Le bulbe oculaire avec nerf optique est amovible.

Livré avec socle.

- Dimensions : 19 x 23 x 16 cm

- Prix : 75,00 €

SQUELETTE DU PIED ET DE LA MAIN



A - Squelette du pied (droit)
avec moignon de tibia et fibula.
Monté sur fil de fer.
Se détache du support.
- Prix : **35,00 €**

B - Squelette du pied (droit) avec
ligaments et moignon de tibia et fibula.
Se détache du support.
- Prix : ~~49,90 €~~ **39,90 €**

C - Squelette de la main (droite)
avec moignon de radius et cubitus.
Monté sur fil de fer.
- Prix : **35,00 €**

D - Squelette de la main (droite)
avec ligaments et moignon de radius
et cubitus.
Se détache du support.
- Prix : **39,90 €**



SQUELETTE DU PIED AVEC LIGAMENTS ET MUSCLES

Qualité allemande. **119 €**

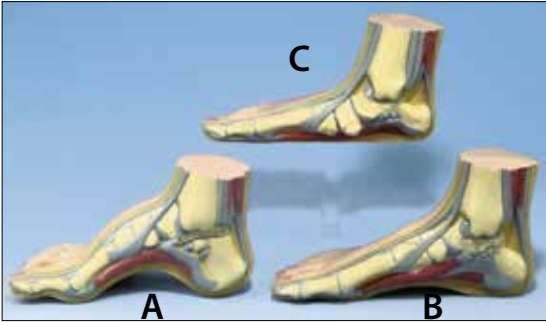
Squelette du pied grandeur nature
avec représentation des ligaments
et muscles. Tous les os du pied ainsi
que le début du tibia et du péroné
sont représentés.

Les ligaments et muscles suivants
sont présentés :

A Musculus flexor digitorum longus • **B** Musculus tibialis posterior • **C** Musculus
flexor hallucis longus • **D** Musculus peroneus longus • **E** Musculus peroneus brevis
• **F** Musculus extensor hallucis longus • **G** Musculus extensor digitorum longus •
H Musculus tibialis antérieur • **I** Retinaculum musculorum peroneorum superius
• **J** Retinaculum extensorum inferius (ligamentum cruciforme cruris) • **K1** Tibia
• **K2** Fibula • **L** Musculus soleus • **M** Musculus flexor digitorum brevis.

Avec socle détachable.

MODÈLES DE PIEDS AVEC COUPE LONGITUDINALE



Coupe longitudinale :

- A. du pied creux
- B. du pied normal
- C. du pied plat

- Dimensions 22 x 12 cm.

- Prix : ~~39,00€~~
33,00 € la pièce

SQUELETTE DU BASSIN FÉMININ AVEC LE PLANCHER PELVIEN EN 6 PARTIES DÉTACHABLES



La topographie des os, des ligaments, des muscles du plancher pelvien et des organes pelviens de la femme sont illustrés de manière détaillée par ce bassin de femme à taille réelle. Le modèle composé de l'os de la hanche, du sacrum avec le coccyx et de 2 vertèbres lombaires présente les muscles du plancher pelvien parmi lesquels l'élévateur de l'anus, l'ischio-caverneux, le transverse profond et le transverse superficiel du périnée et les muscles du sphincter anal et du sphincter urétral.

Au centre de ce modèle, le bulbo-spongieux est ouvert pour montrer le bulbe vestibulaire et la glande de Bartholin. La relation de la vessie urinaire, du vagin, de l'utérus et du rectum avec les muscles du plancher pelvien est visible grâce aux ouvertures pour l'urètre, le vagin et le rectum.

Les organes génitaux de la femme sont détaillés à des fins d'études gynécologiques ou anatomiques générales.

Afin de permettre l'observation des détails internes, tous les organes tels le rectum, le vagin, l'utérus et la vessie urinaire sont visibles en les ouvrant.

- Prix : 75,00 €

CHEVAL AVEC LES POINTS D'ACUPUNCTURE



Livré avec socle en bois vernis. Livret explicatif des points principaux (chinois - anglais). **Dimensions 25 x 24 cm.**

- **Prix : 45,60 €**

CHIEN AVEC LES POINTS D'ACUPUNCTURE



Livré avec socle en bois vernis. Livret explicatif des points principaux (chinois - anglais). **Dimensions 32 x 30 cm.**

- **Prix : 45,60 €**